



Manual de Montagem e Manutenção

Compatível c/ Ranger C/S 2013...

Estribo Alumínio C/S s/ Kit: 1220A / P / O

Kit Estribo Alumínio C/S: 116459

Instruções de uso e Manutenção:

- Ler atentamente o manual antes de instalar;
- Não utilizar o acessório para rebocar/empurrar objetos;
- Não modificar as características originais do produto ou fazer adaptações;
- Lavar com água e sabão neutro, utilizando esponja ou flanela;
- Utilizar cera automotiva para conservação;
- Reapertar todo o conjunto a cada 6(seis) meses.

Passo-a-passo:

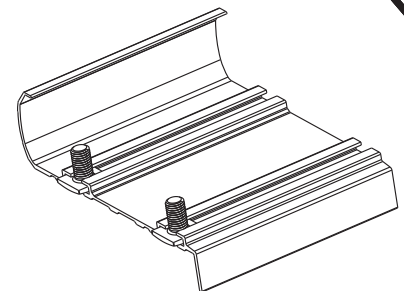
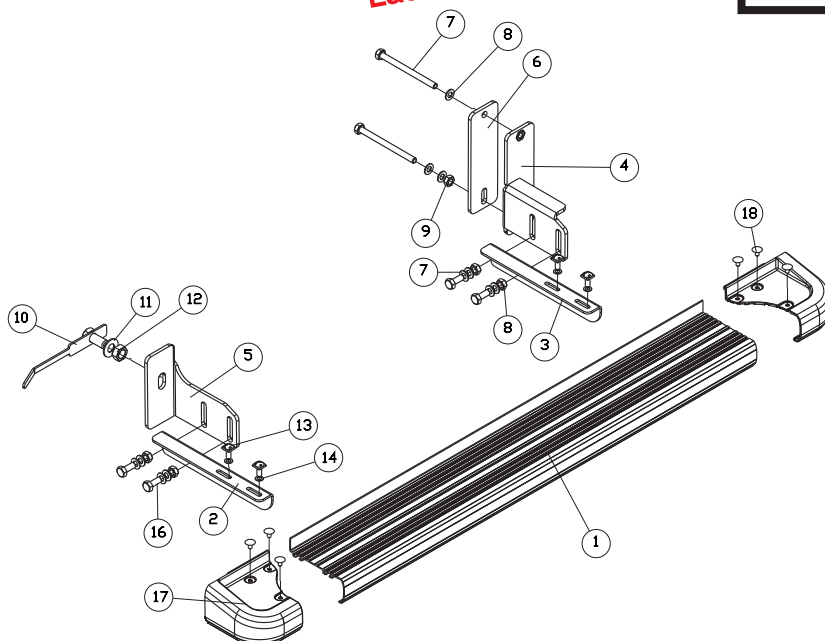
1. Fixar o suporte "4" no chassi do veículo, utilizando contra suporte "6", parafusos "7" arruelas "8" e porcas "9".
2. Fixar o suporte "5" no chassi do veículo, utilizando trava "10", arruelas "11" e porcas "12".
3. Fixar os suportes "2" e "3" no estribo "1", utilizando os parafusos "13", arruelas "14" e porcas "15".
4. Fixar os suportes "2" e "3" nos suportes "4" e "5" utilizando os parafusos "16", arruelas "7" e porcas "9".
5. Acoplar as ponteiras plásticas "17" no estribo "1". Fixar utilizando os pinos plásticos "18".
6. Regular o acessório e dar apertos aos parafusos.

Conteúdo da Embalagem		
Ítem	Qtd.	Descrição
1	2	Estribo
2	2	Sup. Estribo Dianteiro
3	2	Sup. Estribo Traseiro
4	2	Sup. Chassis Dianteiro
5	2	Sup. Chassis Traseiro
6	2	Contra Sup. Chassis
7	4	PF. M10x130
8	22	Arruela M10
9	10	Porca M10 A/F
10	2	Trava T0049
11	2	Arruela M16
12	2	Porca M16 A/F
13	8	PF. Quad M8x20
14	8	Arruela M8
15	8	Porca M8 A/F
16	8	PF. M10x25
17	4	Ponteira Plástica
18	12	Pino Plástico

Ilustração:



Lado Motorista



IMPORTANTE:

Montar parafusos "13" antes da instalação da ponteira plástica.

Colar adesivo na parte traseira do estribo, Conforme figura abaixo

