

Manual de Montagem e Manutenção



Endereço: Rua Helio Rizzon, 60

Bairro: Industrial

Cidade: São Marcos - RS

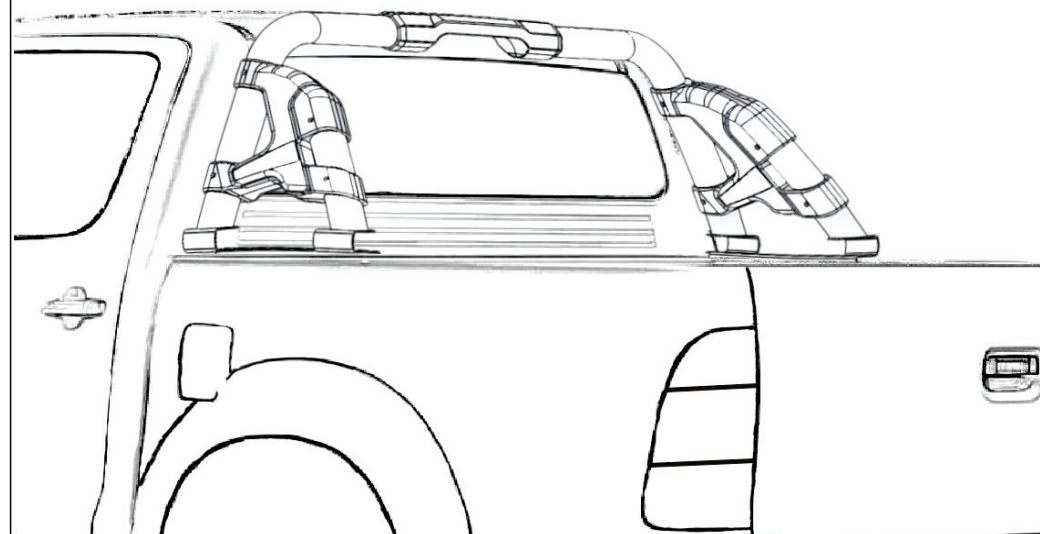
País: Brasil

CEP: 95190-000

E-mail: ccfaccessorios@brturbo.com.br

Site: www.ccfaccessorios.com.br

Fones: (54) 3291-2155



Santo Antônio Linha Premiere

Instruções de Uso e Manutenção

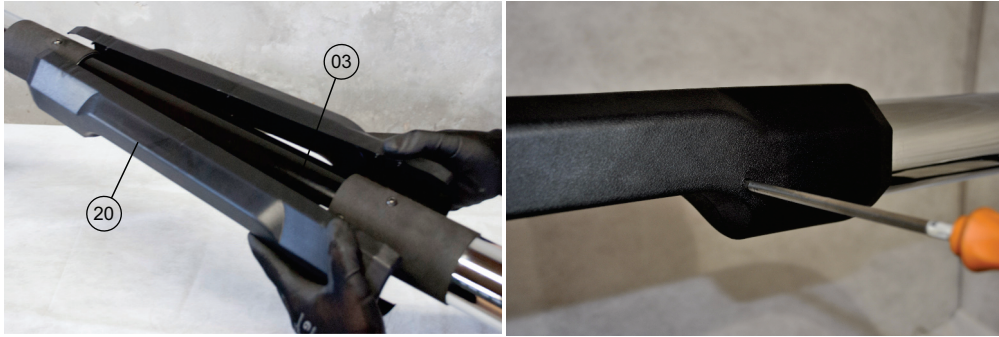
- Ler atentamente o manual antes de instalar;
- Não utilizar o acessório para rebocar ou empurrar objetos;
- Não modificar as características originais do produto ou fazer adaptações;
- A utilização de produtos químicos ou abrasivos na limpeza pode danificar componentes do produto;
- Lavar com água e sabão neutro, utilizando esponja ou flanela;
- Utilizar periodicamente cera automotiva para conservação;
- Reapertar todo o conjunto a cada 6(seis) meses.
- Carga máxima permitida: 35kg distribuídos.

IMPORTANTE: de acordo com o artigo 230 § XIII da lei nº 9503/97 (Código Nacional de Trânsito) não é permitido alterar o sistema de iluminação do veículo, sendo assim, fica sob responsabilidade do proprietário do veículo a utilização de qualquer tipo de equipamento de iluminação fixada no Santo Antônio.

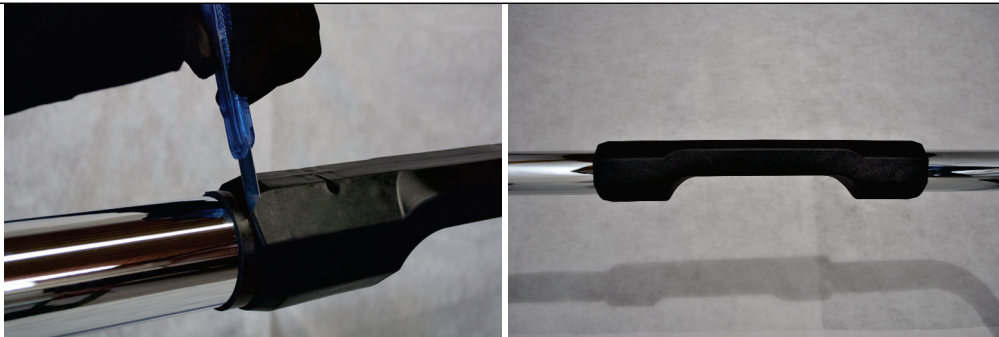
Conteúdo da Embalagem			
Ítem	Qtd.	Código	Descrição
1	1	-----	Tubo Dianteiro LM
2	1	-----	Tubo Dianteiro LC
3	1	C15849.21711	União Tubo Dianteiro
4	6	461	PF. Cab. Abaulada M6x25
5	2	C15849.910	Trava T0043
6	4	285	Arruela Lisa 1/4"
7	4	38	Porca A/F Sextavada M6
8	1	-----	Conjunto Lateral LM
9	1	-----	Conjunto Lateral LC
10	8	784	PF. Cab. Chata M6x20
11	2	C21060.2103	Arruela Plástica Dianteira
12	2	C15849.2103	Arruela Plástica Traseira
13	1	-----	Base LM
14	1	-----	Base LC
15	4	26	PF. Cab. Abaulada M10x40 ZP
16	4	4	Arruela Lisa M12
17	6	9	PF. Cab. Sextavada M8x25
18	12	2	Arruela Lisa M8
19	6	36	Porca A/F M8
20	1	C15849.227	Conjunto Acabamento Plástico Superior
21	7	785	PF. Cab. Chata Phillips AA 2,9x19
22	2	-----	Adesivo Lateral



PASSO 08: Após fixar as bases na carroceria do veículo, reapertar todo o conjunto.



PASSO 05: Montar o acabamento plástico da união central de modo que os orifícios dos parafusos fiquem voltados para frente. Para esta etapa utilizar parafusos "21".



PASSO 06: Retirar o excesso da fita de vedação utilizando um estilete, tomando o cuidado para não danificar a pintura/cromagem do tubo.



PASSO 07: Aplicação do adesivo:

* O adesivo deve ser fixado conforme as figuras acima, utilizando PRIMER para melhor fixação.

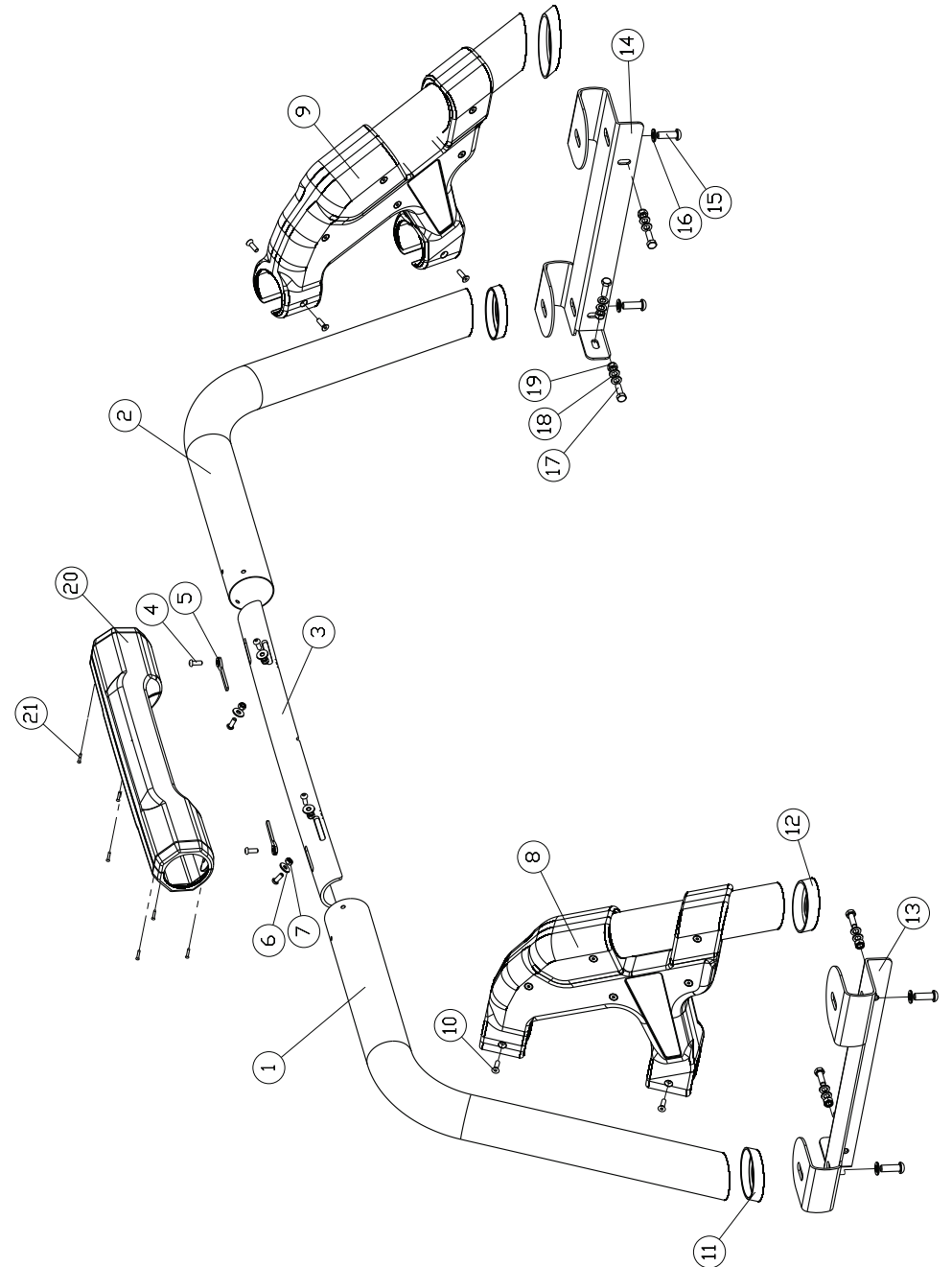
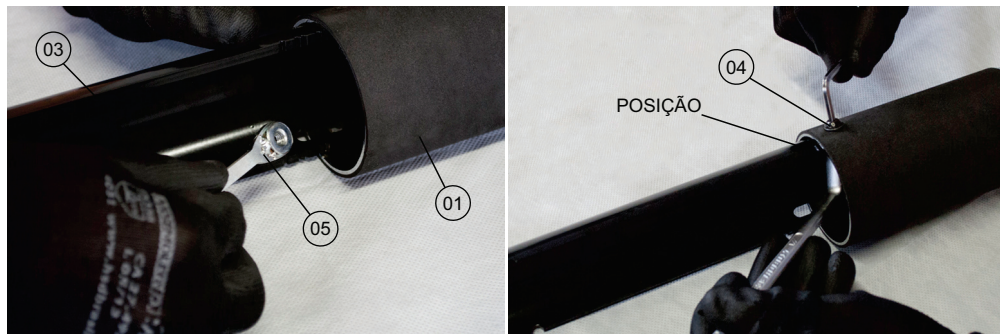


Ilustração de Montagem Passo-a-passo:

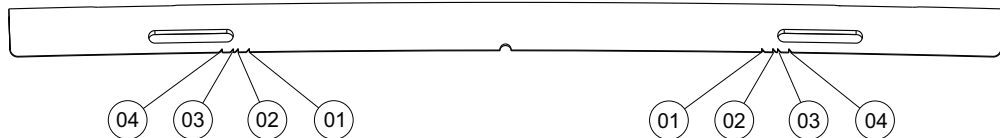


PASSO 01: Montar o arco dianteiro utilizando os tubos "01" e "02" e a alma de aço "03". Inserir a alma na extremidade livre de cada um dos dois tubos de modo que as furações coincidam com os furos oblongos da extremidade da alma. Utilizar a trava "05", parafusos "04" e arruelas "06" no furo superior e parafusos "04", porcas "07" e arruelas "06" nos furos laterais.

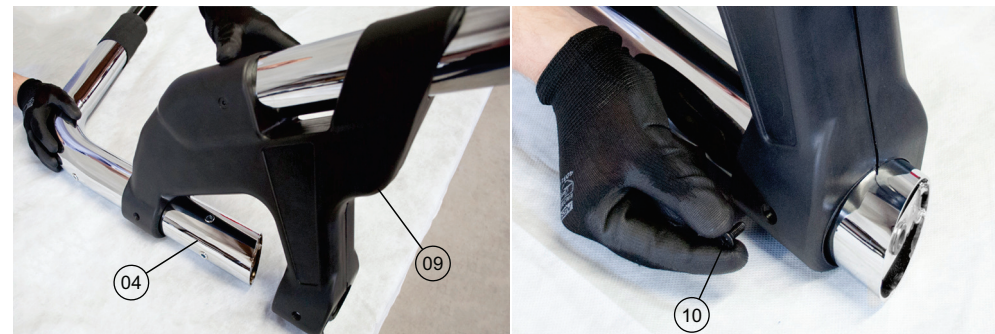
Regular largura do conjunto conforme tabela abaixo:

Descrição	Referência S.A. Cromo / Preto / Onix	Referência Kit Base	Posição
Amarok 2010... CS	SA16454 / SA16454P / SA16454O	162465	1
Amarok 2010... CD	SA16454 / SA16454P / SA16454O	162465	3
Actyon 2008...	SA15954 / SA15954P / SA15954O	187465	4
Frontier 2003...2007	SA14846 / SA14846P / SA14846O	141461	4
Frontier SEL, SE, XE 2008...	SA15954 / SA15954P / SA15954O	143461	1
Hilux 2005...2015 CD	SA15954 / SA15954P / SA15954O	131461	1
Hilux 2005...2015 CS	SA15954 / SA15954P / SA15954O	131461	2
Hilux 1997...2004	SA14954 / SA14954P / SA14954O	132461	1
L200 GLS 1998...2004	SA14954 / SA14954P / SA14954O	151461	1
L200 Sport e Outdoor 2004...2012	SA14954 / SA14954P / SA14954O	152461	1
L200 Triton 2008... (Exceto Versão Sport 2017...)	SA14949 / SA14949P / SA14949O	153461	4
Ranger 1998...2012 C/S e C/D	SA15356 / SA15356P / SA15356O	112461	3
Ranger 2013...C/S e C/D (Exceto Versão XLS 2016...)	SA15849 / SA15849P / SA15849O	112485	3
Ranger 2016... (Somente Versão XLS)	SA15849 / SA15849P / SA15849O	112486	3
S-10 1996...2012	SA14949 / SA14949P / SA14949O	121461	3
S-10 2013... CD	SA15954 / SA15954P / SA15954O	121485	4
S-10 2013... CS	SA16454 / SA16454P / SA16454O	121485	1

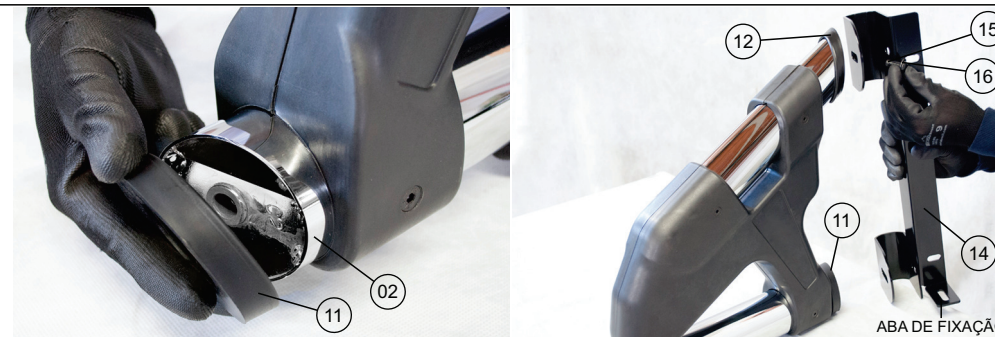
Legenda de Posições:



03



PASSO 02: Inserir os conjuntos formados pelo tubo traseiro e capa lateral no arco dianteiro conforme ilustra a figura (observar o lado respectivo de cada conjunto) de modo que a rosca de espera para grade de vidro no arco dianteiro fique voltada para frente. Montar o conjunto utilizando parafusos "10".



PASSO 03: Montar os acabamentos plásticos "11" e "12" nas extremidades do arco dianteiro e dos tubos traseiros, respectivamente. Em seguida, montar as bases "13" e "14" nas extremidades dos tubos de modo que as abas de fixação frontal fiquem voltadas para frente e para dentro do santo Antônio. Neste passo, utilizar parafusos "15" e arruelas "16".



PASSO 04: O ajuste da largura requer alguns cuidados:

* A regulagem de largura oferecida pela conexão central do arco dianteiro deve ser feita primeiro, de modo que as bases ainda continuem "soltas". O aperto das bases deve ser realizado somente após a fixação das mesmas na carroceria do veículo, de modo a evitar possíveis tensionamentos de montagem que podem vir a danificar a carroceria do veículo. 04