



**Endereço:** Rua Helio Rizzon, 60  
**Bairro:** Industrial  
**Cidade:** São Marcos - RS  
**País:** Brasil  
**CEP:** 95190-000  
**Site:** [www.ccfacessorios.com.br](http://www.ccfacessorios.com.br)

### **Contatos:**

#### **Comercial:**

E-mail: [ccf@ccfacessorios.com.br](mailto:ccf@ccfacessorios.com.br)  
Fone: (54) 3291-2155

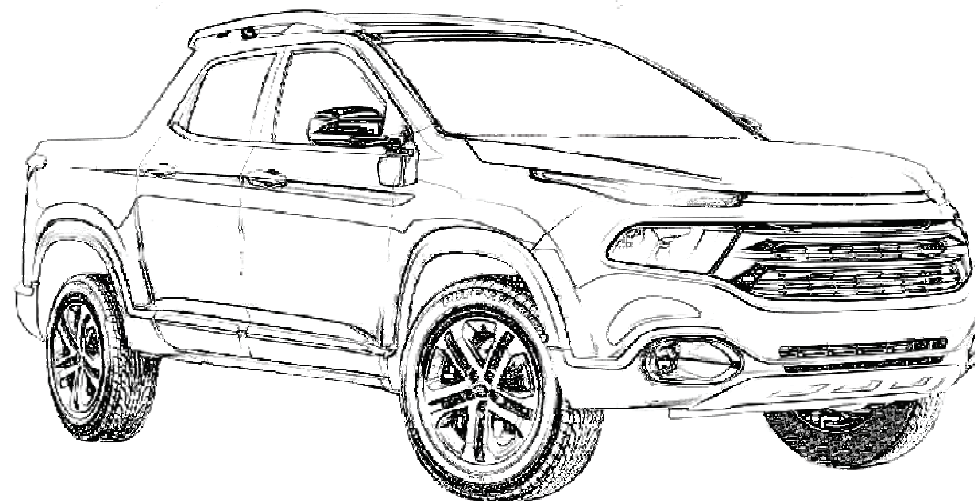
#### **Assistência Técnica:**

E-mail: [ast@ccfacessorios.com.br](mailto:ast@ccfacessorios.com.br)  
Fone / WhatsApp: (54) 9131-5909

#### **Garantia:**

E-mail: [garantia@ccfacessorios.com.br](mailto:garantia@ccfacessorios.com.br)  
Fone: (54) 3291-2155

## **Manual de Montagem e Manutenção Santo Antônio**



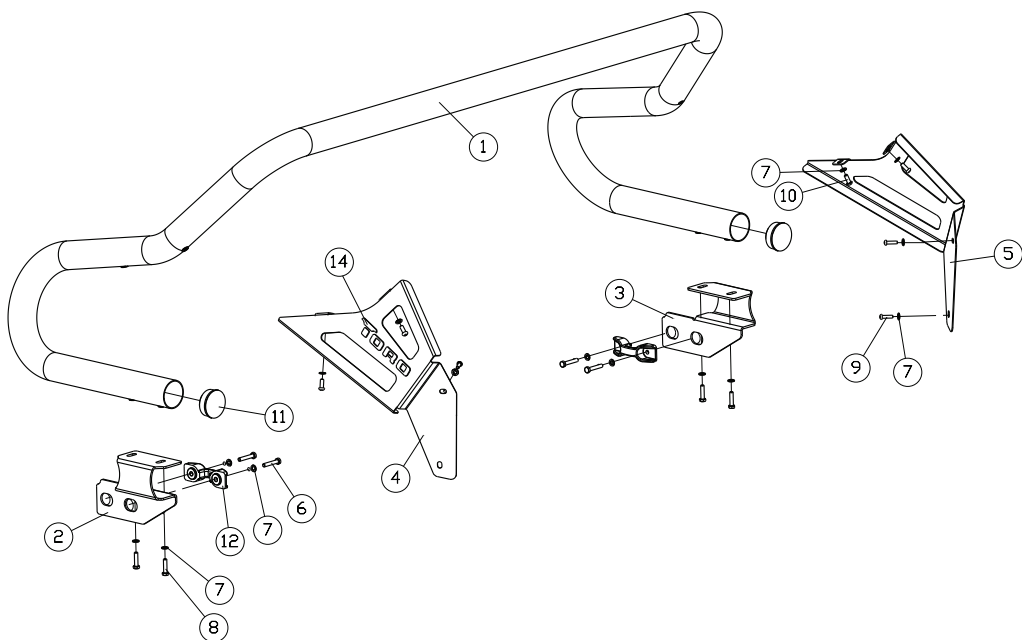
Compatível c/ Toro 2016...  
Código Santo Antônio: 75061 / 75071  
Código Kit: 75466 / 75470

### **Instruções de Instalação, Uso e Manutenção:**

- Ler atentamente o manual antes de instalar;
- A instalação deve ser realizada por meio de mão de obra especializada;
- Em caso de deformação mecânica causada por choque mecânico de qualquer espécie, todo o conjunto deve ser inutilizado e substituído;
- Não modificar as características originais do produto ou fazer adaptações;
- Lavar com água e sabão neutro, utilizando esponja ou flanela;
- Utilizar cera automotiva para conservação;
- Reapertar todo o conjunto a cada 6(seis) meses.

## Ilustração:

Conteúdo da Embalagem			
Ítem	Qty.	Código	Descrição
1	1	C75061.1011	Tubo de Santo Antônio
2	1	C75061.4011	Base LM
3	1	C75061.5011	Base LC
4	1	C75466.710 / C75470.710	Acabamento Lateral LM
5	1	C75466.810 / C75470.810	Acabamento Lateral LC
6	4	669	PF. M6x1,00x35 ZP
7	16	285	Arruela Lisa M6 G
8	4	17	PF. M6x1,00x25 ZP
9	4	980	PF. Cab. Abaulada M5x0,80x20 ZP
10	4	43	PF. Cab. Abaulada M6x1,00x16 ZF
11	2	230	Tampão Plástico 2"
12	2	-	Grampo Original
13	460mm	233	PVC Expandido
14	2	997	Adesivo Poliester Toro



## Passo-a-passo:

1. Remover a lona marítima da carroceria do veículo. Remover também os ganchos de fixação “12” que prendem o suporte da lona.
2. Instalar as bases “2” e “3” nos mesmos locais onde foram removidos os ganchos “12”. Para fixação das bases, deve-se utilizar os próprios ganchos de fixação “12” que haviam sido removidos anteriormente, juntamente com os parafusos “6” e arruelas “7”.
3. Fixar os acabamentos laterais “4” e “5” nas furações originais que prendem a capa plástica na carroceria do veículo. Para isso, deve-se remover os parafusos originais, e então fixar os acabamentos “4” e “5” utilizando parafusos “9” e arruelas “7”.
4. Fixar o tubo “1” nas bases “2” e “3” utilizando os parafusos “8” e arruelas “7”.
5. Fixar o tubo “1” nos acabamentos laterais “4” e “5” utilizando parafusos “10” e arruelas “7”.
6. Fixar tampões plásticos “11” nas extremidades dos tubo “1”.
7. Regular o acessório e dar aperto aos parafusos. O aperto dos parafusos só deve ser realizado quando todos os componentes estiverem instalados e ajustados na carroceria do veículo.
8. Fixar os adesivos “14” nos acabamentos laterais “4” e “5”.
9. Recolocar a lona marítima no veículo.

**OBS:** Caso se deseje instalar o Santo Antônio juntamente com a Grade de Vidro fornecida pela CCF (Código: 75079), deve-se instalar primeiramente o Santo Antônio e após utilizar as mesmas furações dos Acabamentos Laterais “4” e “5” para fixação da Grade.